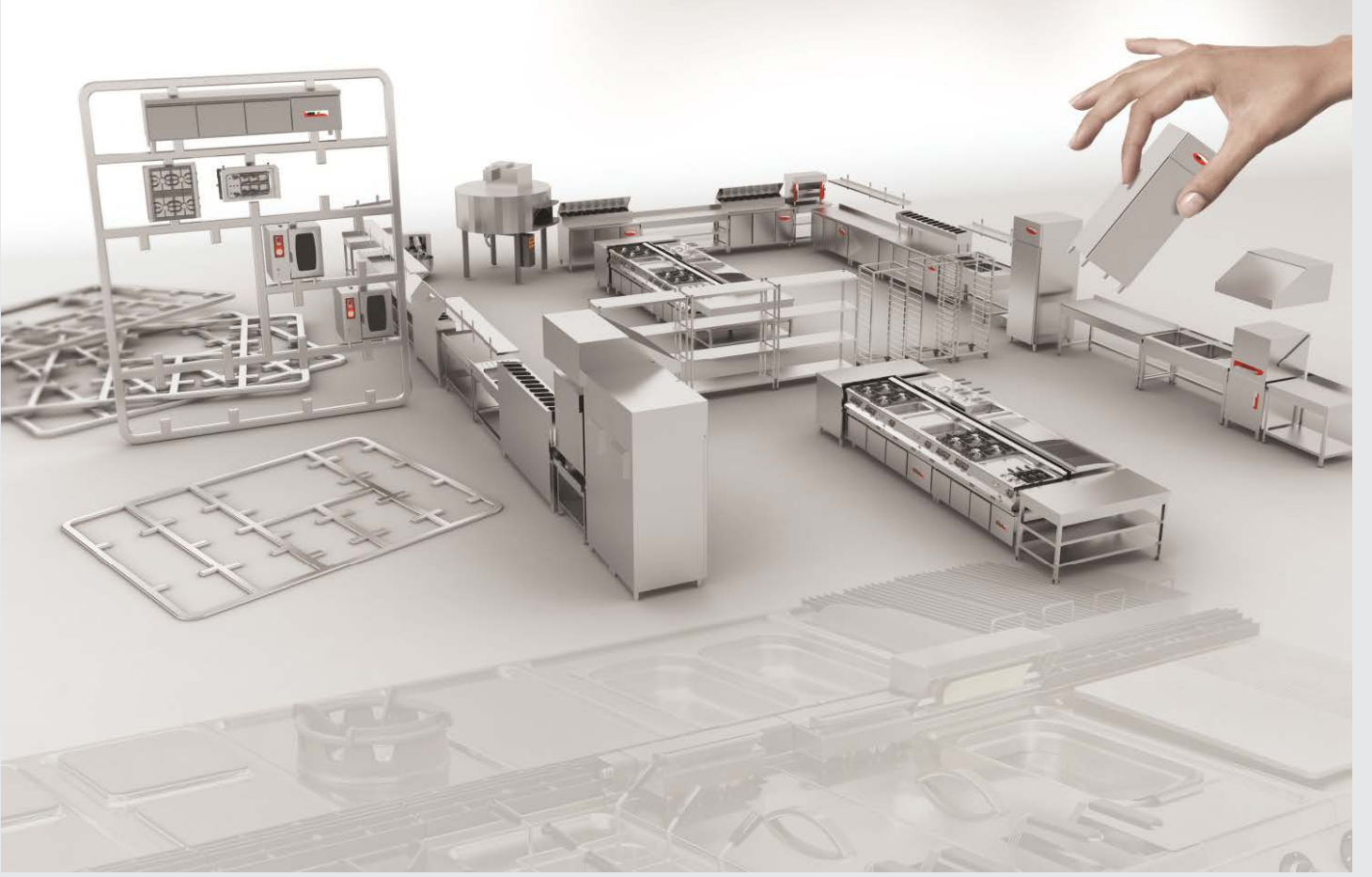


# HO RE karakus

Endüstriyel Mutfak Ekipmanları



KATLA-İTH 2023 & 2024

[www.karakusmutfak.com.tr](http://www.karakusmutfak.com.tr)

# 900 Plus Serisi

## 900 Plus Series

# \*PLUS



## 900 PLUS SERİSİ

Gazlı Kuzine Fırınlı  
Yer Ocakları  
Gazlı Ocaklar  
Gazlı Wok Ocaklar  
Gazlı Set Altı Fırınlar  
Elektrikli Ocaklar (Kare Pleytli)  
Elektrikli İndüksiyon Ocaklar  
Elektrikli Ocaklar (Rus Tipi Pleyt)  
Elektrikli Set Altı Fırınlar  
Patates Dinlendirme Üniteleri  
Asansörlü Hızlı Pişirme Fritözleri (Yağ Filtreli)  
Elektrikli Fritözler  
Gazlı Fritözler  
Gazlı Izgaralar  
Gazlı Izgaralar (Krom Pleyt)  
Elektrikli Izgaralar  
Elektrikli Izgaralar (Krom Pleyt)  
Gazlı Sulu Izgaralar  
Gazlı Lavataşlı Izgaralar  
Elektrikli Makarna Haşlama - Patates Dinlendirme Üniteleri  
Elektrikli Benmariler  
Ara Tezgahlar  
Set Altı Tezgahlar  
Gazlı Devrilir Tavalar  
Elektrikli Devrilir Tavalar  
Gazlı Kaynatma Tencereleri (İndirekt)  
Elektrikli Kaynatma Tencereleri (İndirekt)  
Cantilever Hat  
Paslanmaz Alt Bazalar

## 900 PLUS SERIES

Gas Range with Oven  
Floor Cookers  
Gas Cookers  
Gas Wok Cookers  
Undercounter Gas Ovens  
Electrical Cookers (with Square Plates)  
Electrical Induction Cookers  
Electrical Cookers (Russian Type Plate)  
Electrical Undercounter Ovens  
Chips Scuttle Units  
with Lift Fast Cooking Fryers (with Oil Filter)  
Electrical Fryers  
Gas Fryers  
Gas Grills  
Gas Grills (Chrome Plate)  
Electrical Grills  
Electrical Grills (Chrome Plate)  
Gas Vapor Grills  
Gas Lavastone Grills  
Electrical Pasta Cooker - Chips Scuttle Units  
Electrical Bainmaries  
Worktops  
Undercounter Cabinets  
Gas Tilting Pans  
Electrical Tilting Pans  
Gas Boiling Pans (Indirect)  
Electrical Boiling Pans (Indirect)  
Cantilever Line  
Stainless Steel Bases

**Gazlı Kuzine Fırınlı**  
Gas Range with Oven

**900 Plus Serisi**  
900 Plus Series



Kod Code	Ürün Adı Description	Ebatlar Dimension	Ağırlık Weight	Net Net	Güç Power	
		a x b x c (mm)	(kg)	(m <sup>3</sup> )	(kw)	
EMP.9KG.021	Gazlı Kuzine Fırınlı 4 Brülörlü Gas Range with Oven 4 Burners	1000x1000x850	155	0.85	40	

**TEKNİK ÖZELLİKLER**

- Lpg ve Ng ile çalışabilme özelliği.
- 2xGN 2/1 tepsi kapasiteli paslanmaz çelik fırın haznesi.
- Magnet emniyet ventilli musluklar.
- Darbelere karşı dayanıklı üst döküm.
- Kolay temizlenebilir ve hijyeniktir.
- Paslanmaz çelik gövde.

**TECHNICAL SPECIFICATIONS**

- Lpg or Natural Gas.
- 2xGN 2/1 capacity, stainless steel internal chamber.
- Magnet safety valves.
- Heavy duty top cast iron.
- Easy to clean and hygienic.
- Stainless steel body.



**EMP.9KG.021**

- Gaz Tüketim Değeri (ng): 4,23 m<sup>3</sup>/h
- Gaz Tüketim Değeri (lpg): 3,13 kg/h

**EMP.9KG.021**

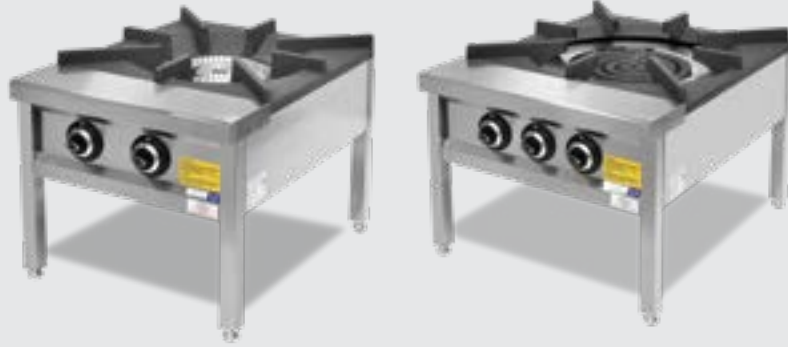
- Gas Consumption (ng): 4,23 m<sup>3</sup>/h
- Gas Consumption (lpg): 3,13 kg/h

## 900 Plus Serisi

900 Plus Series

### Yer Ocakları

Floor Cookers



Kod Code	Ürün Adı Description	Ebatlar Dimension	Ağırlık Weight	Net Net	Güç Power	
		a x b x c (mm)	(kg)	(m <sup>3</sup> )	(kw)	

EMP.YRG.60	2 Yanırlı Gazlı Yer Ocağı 2 Rings Floor Type Gas Cooker	600x800x500	60	0.24	27.24	
------------	--	-------------	----	------	-------	--

EMP.YRG.80	4 Yanırlı Gazlı Yer Ocağı 4 Rings Floor Type Gas Cooker	700x915x560	80	0.35	31.25	
------------	--	-------------	----	------	-------	--

#### TEKNİK ÖZELLİKLER

- Lpg ve Ng ile çalışabilme özelliđi.
- Magnet emniyet ventilli musluklar.
- Darbelere karşı dayanıklı üst döküm.
- Kolay temizlenebilir ve hijyeniktir.
- Paslanmaz çelik gövde.

#### TECHNICAL SPECIFICATIONS

- Lpg or Natural Gas.
- Magnet safety valves.
- Heavy duty top cast iron.
- Easy to clean and hygienic.
- Stainless steel body.

#### EMP.YRG.60

- Gaz Tüketim Deđeri (ng): 2,88 m<sup>3</sup>/h
- Gaz Tüketim Deđeri (lpg): 1,42 kg/h

#### EMP.YRG.60

- Gas Consumption (ng): 2,88 m<sup>3</sup>/h
- Gas Consumption (lpg): 1,42 kg/h

#### EMP.YRG.80

- Gaz Tüketim Deđeri (ng): 3,30 m<sup>3</sup>/h
- Gaz Tüketim Deđeri (lpg): 2,48 kg/h

#### EMP.YRG.80

- Gas Consumption (ng): 3,30 m<sup>3</sup>/h
- Gas Consumption (lpg): 2,48 kg/h



4 Yanırlı Yüksek Güç Brulör  
4 Rings High Power Burner



Kod Code	Ürün Adı Description	Ebatlar Dimension	Ağırlık Weight	Net Net	Güç Power	
		a x b x c (mm)	(kg)	(m <sup>3</sup> )	(kw)	

EMP.YRE.60	Elektrikli Yer Ocağı Floor Type Electrical Cooker	600x800x500	60	0.24	4	
------------	--	-------------	----	------	---	--

#### TEKNİK ÖZELLİKLER

- 6 Kademeli şalter.
- Elektrik Giriş: 400V AC 3N PE
- Kablo Kesiti (mm<sup>2</sup>): 3x2,5

#### TECHNICAL SPECIFICATIONS

- 6 stage switch.
- Electric Input: 400V AC 3N PE
- Cable Cross Section (mm<sup>2</sup>): 3x2,5

## Gazlı Ocaklar Gas Cookers

900 Plus Serisi  
900 Plus Series



Kod Code	Ürün Adı Description	Ebatlar Dimension	Ağırlık Weight	Net Net	Güç Power	
		a x b x c (mm)	(kg)	(m <sup>3</sup> )	(kw)	
EMP.PLS.9KG020-0	Gazlı Ocak Kapalı Döküm Gas Cooker Solid Top	800x900x285	94	0.21	11.20	

### TEKNİK ÖZELLİKLER

- Lpg ve Ng ile çalışabilme özelliği.
- 16 mm üst döküm tabla.
- Magnet emniyet ventilli musluklar.
- Paslanmaz çelik gövde.
- Piezzo çakmak ile kontrol.
- Kolay temizlenebilir ve hijyeniktir.

### TECHNICAL SPECIFICATIONS

- Lpg or Natural Gas.
- Magnet safety gas valve .
- 16 mm top cast plate.
- Stainless steel body.
- Piezo electric ignition system.
- Easy to clean and hygienic.



### EMP.PLS.9KG020-0

- Gaz Tüketim Değeri (ng): 1,18 m<sup>3</sup>/h
- Gaz Tüketim Değeri (lpg): 0,68 kg/h

### EMP.PLS.9KG020-0

- Gas Consumption (ng): 1,18 m<sup>3</sup>/h
- Gas Consumption (lpg): 0,68 kg/h



Kod Code	Ürün Adı Description	Ebatlar Dimension	Ağırlık Weight	Net Net	Güç Power	
		a x b x c (mm)	(kg)	(m <sup>3</sup> )	(kw)	
EMP.PLS.9YRG80	Gazlı Ocak 4 Yanırlı Gas Cooker 4 Rings	800x900x300	76	0.21	31.25	

### TEKNİK ÖZELLİKLER

- Lpg ve Ng ile çalışabilme özelliği.
- Magnet emniyet ventilli musluklar.
- Darbelere karşı dayanıklı üst döküm.
- Paslanmaz çelik gövde.
- 4 Yanırlı Brulör.
- Kolay temizlenebilir ve hijyeniktir.
- Paslanmaz çelik gövde.

### TECHNICAL SPECIFICATIONS

- Lpg or Natural Gas.
- Magnet safety valves.
- Heavy duty top cast iron.
- Stainless steel body.
- 4 Ring high power burner.
- Easy to clean and hygienic.
- Stainless steel body.



### EMP.PLS.9YRG80

- Gaz Tüketim Değeri (ng): 3,30 m<sup>3</sup>/h
- Gaz Tüketim Değeri (lpg): 2,25 kg/h

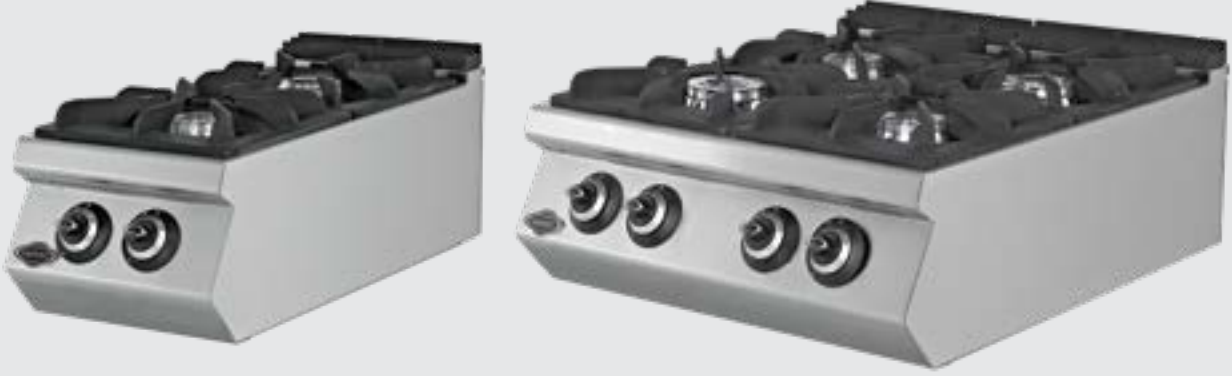
### EMP.PLS.9YRG80

- Gas Consumption (ng): 3,30 m<sup>3</sup>/h
- Gas Consumption (lpg): 2,25 kg/h

4 Yanırlı Yüksek Güç Brulör  
4 Rings High Power Burner

## 900 Plus Serisi 900 Plus Series

### Gazlı Ocaklar Gas Cookers



Kod Code	Ürün Adı Description	Ebatlar Dimension	Ağırlık Weight	Net Net	Güç Power	
		a x b x c (mm)	(kg)	(m <sup>3</sup> )	(kw)	
EMP.PLS.9KG010	Gazlı Ocak 2 Brülörlü Gas Cooker 2 Burners	400x900x300	44	0.11	17.48	
EMP.PLS.9KG020	Gazlı Ocak 4 Brülörlü Gas Cooker 4 Burners	800x900x300	82	0.22	34.97	
EMP.PLS.9KG030	Gazlı Ocak 6 Brülörlü Gas Cooker 6 Burners	1200x900x300	127	0.32	52.45	

#### TEKNİK ÖZELLİKLER

- Lpg ve Ng ile çalışabilme özelliği.
- Magnet emniyet ventilli musluklar.
- Darbelere karşı dayanıklı üst döküm.
- Paslanmaz çelik gövde.
- Kolay temizlenebilir ve hijyeniktir.

#### TECHNICAL SPECIFICATIONS

- Lpg or Natural Gas
- Magnet safety valves.
- Heavy duty top cast iron.
- Stainless steel body.
- Easy to clean and hygienic.

#### EMP.PLS.9KG010

- Gaz Tüketim Değeri (ng): 1,85 m<sup>3</sup>/h
- Gaz Tüketim Değeri (lpg): 1,37 kg/h

#### EMP.PLS.9KG020

- Gaz Tüketim Değeri (ng): 3,70 m<sup>3</sup>/h
- Gaz Tüketim Değeri (lpg): 2,75 kg/h

#### EMP.PLS.9KG030

- Gaz Tüketim Değeri (ng): 5,55 m<sup>3</sup>/h
- Gaz Tüketim Değeri (lpg): 4,13 kg/h

#### EMP.PLS.9KG010

- Gas Consumption (ng): 1,85 m<sup>3</sup>/h
- Gas Consumption (lpg): 1,37 kg/h

#### EMP.PLS.9KG020

- Gas Consumption (ng): 3,70 m<sup>3</sup>/h
- Gas Consumption (lpg): 2,75 kg/h

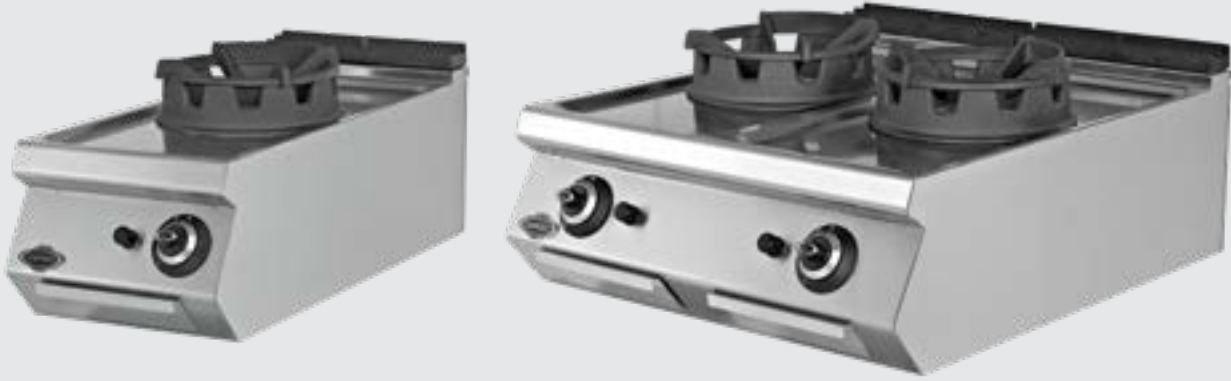
#### EMP.PLS.9KG030

- Gas Consumption (ng): 5,55 m<sup>3</sup>/h
- Gas Consumption (lpg): 4,13 kg/h



## Gazlı Wok Ocaklar Gas Wok Cookers

900 Plus Serisi  
900 Plus Series



Kod Code	Ürün Adı Description	Ebatlar Dimension	Ağırlık Weight	Net Net	Güç Power
		a x b x c (mm)	(kg)	(m <sup>3</sup> )	(kw)
EMP.PLS.9WK010	Gazlı Wok Ocağı 1 Brülörlü Gas Wok Cooker 1 Burner	400x900x300	45	0.11	18
EMP.PLS.9WK020	Gazlı Wok Ocağı 2 Brülörlü Gas Wok Cooker 2 Burners	800x900x300	84	0.22	36
EMP.PLS.9WK030	Gazlı Wok Ocağı 3 Brülörlü Gas Wok Cooker 3 Burners	1200x900x300	110	0.32	54

### TEKNİK ÖZELLİKLER

- Lpg ve Ng ile çalışabilme özelliği.
- Magnet emniyet ventilli musluklar.
- Darbelere karşı dayanıklı üst döküm.
- Her brülör için piezzo çakmak ile kontrol.
- Yüksek güçlü pik döküm brülörler yüksek sıcaklık sağlamaktadır.
- Kolay temizlenebilir ve hijyeniktir.
- Paslanmaz çelik gövde.

#### EMP.PLS.9WK010

- Gaz Tüketim Değeri (ng): 1,90 m<sup>3</sup>/h
- Gaz Tüketim Değeri (lpg): 1,05 kg/h

#### EMP.PLS.9WK020

- Gaz Tüketim Değeri (ng): 3,8 m<sup>3</sup>/h
- Gaz Tüketim Değeri (lpg): 2,10 kg/h

#### EMP.PLS.9WK030

- Gaz Tüketim Değeri (ng): 5,60 m<sup>3</sup>/h
- Gaz Tüketim Değeri (lpg): 3,15 kg/h

### TECHNICAL SPECIFICATIONS

- Lpg or Natural Gas.
- Magnet safety gas valve and thermocouple.
- Heavy duty top cast iron.
- Piezo electric ignition system for each burner.
- High power cast iron burners provide the high temperature that is aimed to be reached.
- Easy to clean and hygienic.
- Stainless steel body.

#### EMP.PLS.9WK010

- Gas Consumption (ng): 1,90 m<sup>3</sup>/h
- Gas Consumption (lpg): 1,05 kg/h

#### EMP.PLS.9WK020

- Gas Consumption (ng): 3,8 m<sup>3</sup>/h
- Gas Consumption (lpg): 2,10 kg/h

#### EMP.PLS.9WK030

- Gas Consumption (ng): 5,60 m<sup>3</sup>/h
- Gas Consumption (lpg): 3,15 kg/h





**900 Plus Serisi**  
900 Plus Series

**Gazlı Set Altı Fırınlar**  
Undercounter Gas Ovens



Kod Code	Ürün Adı Description	Ebatlar Dimension	Ağırlık Weight	Net Net	Güç Power
		a x b x c (mm)	(kg)	(m <sup>3</sup> )	(kw)
EMP.PLS.9FRG01	Gazlı Set Altı Fırın Undercounter Gas Oven	800x790x550	78	0.32	6.46
EMP.PLS.9FRG02	Gazlı Set Altı Fırın Undercounter Gas Oven	1200x790x550	93	0.52	6.46
EMP.PLS.9FRG03	Gazlı Set Altı Maxi Fırın Gas Undercounter Maxi Oven	1200x790x550	113	0.52	12.93

**TEKNİK ÖZELLİKLER**

- Lpg ve Ng ile çalışabilme özelliği.
- 2xGn 2/1 tepsi kapasiteli paslanmaz çelik fırın iç haznesi.
- Termostatik ayarlı fırın gaz ventilli.

**TECHNICAL SPECIFICATIONS**

- Lpg or Natural Gas
- 2xGn 2/1 capacity, stainless steel internal room.
- For oven: temperature control with thermostatic gas valve.

**EMP.PLS.9FRG01**

- Gaz Tüketim Değeri (ng): 0,68 m<sup>3</sup>/h
- Gaz Tüketim Değeri (lpg): 0,43 kg/h

**EMP.PLS.9FRG01**

- Gas Consumption (ng): 0,68 m<sup>3</sup>/h
- Gas Consumption (lpg): 0,43 kg/h

**EMP.PLS.9FRG02**

- Gaz Tüketim Değeri (ng): 0,68 m<sup>3</sup>/h
- Gaz Tüketim Değeri (lpg): 0,43 kg/h

**EMP.PLS.9FRG02**

- Gas Consumption (ng): 0,68 m<sup>3</sup>/h
- Gas Consumption (lpg): 0,43 kg/h

**EMP.PLS.9FRG03**

- Gaz Tüketim Değeri (ng): 1,36 m<sup>3</sup>/h
- Gaz Tüketim Değeri (lpg): 0,87 kg/h

**EMP.PLS.9FRG03**

- Gas Consumption (ng): 1,36 m<sup>3</sup>/h
- Gas Consumption (lpg): 0,87 kg/h



**Elektrikli Ocaklar (Kare Pleytli)**  
Electrical Cookers (with Square Plates)

**900 Plus Serisi**  
900 Plus Series



Kod Code	Ürün Adı Description	Ebatlar Dimension	Ağırlık Weight	Net Net	Güç Power	
		a x b x c (mm)	(kg)	(m <sup>3</sup> )	(kw)	
EMP.PLS.9KE010	Elektrikli Ocak 2 Kare Pleytli Electrical Cooker 2 Square Plates	400x900x300	45	0.11	5.6	
EMP.PLS.9KE020	Elektrikli Ocak 4 Kare Pleytli Electrical Cooker 4 Square Plates	800x900x300	81	0.22	11.2	
EMP.PLS.9KE030	Elektrikli Ocak 6 Kare Pleytli Electrical Cooker 6 Square Plates	1200x900x300	121	0.32	16.8	

**TEKNİK ÖZELLİKLER**

- 6 kademeli şalter.
- Kolay temizlenebilir ve hijyeniktir.
- Paslanmaz çelik gövde.

**TECHNICAL SPECIFICATIONS**

- 6 position switch.
- Easy to clean and hygienic.
- Stainless steel body.



**EMP.PLS.9KE010**

- Elektrik Girişi: 400V AC 3N PE
- Kablo Kesiti (mm<sup>2</sup>): 5x2,5

**EMP.PLS.9KE020**

- Elektrik Girişi: 400V AC 3N PE
- Kablo Kesiti (mm<sup>2</sup>): 5x4

**EMP.PLS.9KE030**

- Elektrik Girişi: 400V AC 3N PE
- Kablo Kesiti (mm<sup>2</sup>): 5x4

**EMP.PLS.9KE010**

- Electric Input: 400V AC 3N PE
- Cable Cross Section (mm<sup>2</sup>): 5x2,5

**EMP.PLS.9KE020**

- Electric Input: 400V AC 3N PE
- Cable Cross Section (mm<sup>2</sup>): 5x4

**EMP.PLS.9KE030**

- Electric Input: 400V AC 3N PE
- Cable Cross Section (mm<sup>2</sup>): 5x4

**Kare Pleyt / Square Plate**

- 300x300 mm

## 900 Plus Serisi 900 Plus Series

### Elektrikli İndüksiyon Ocaklar Electrical Induction Cookers



Kod Code	Ürün Adı Description	Ebatlar Dimension	Ağırlık Weight	Net Net	Güç Power
		a x b x c (mm)	(kg)	(m <sup>3</sup> )	(kw)
EMP.PLS.9IND010	Elektrikli İndüksiyon Ocak 2'li Electrical Induction Cooker 2	400x900x300	34	0.11	7
EMP.PLS.9IND020	Elektrikli İndüksiyon Ocak 4'lü Electrical Induction Cooker 4	800x900x300	56	0.22	14
EMP.PLS.9IND030	Elektrikli İndüksiyon Ocak 6'lı Electrical Induction Cooker 6	1200x900x300	90	0.32	21

#### TEKNİK ÖZELLİKLER

- Cam pişirme yüzeyi.
- Kolay temizlenebilir ve hijyeniktir.
- Paslanmaz çelik gövde.

#### TECHNICAL SPECIFICATIONS

- Glass cooking surface.
- Easy to clean and hygienic.
- Stainless steel body.

#### EMP.PLS.9IND010

- Elektrik Girişi: 230V AC N PE
- Kablo Kesiti (mm<sup>2</sup>): 3x4

#### EMP.PLS.9IND020

- Elektrik Girişi: 400V AC 3N PE
- Kablo Kesiti (mm<sup>2</sup>): 5x4

#### EMP.PLS.9IND030

- Elektrik Girişi: 400V AC 3N PE
- Kablo Kesiti (mm<sup>2</sup>): 5x6

#### EMP.PLS.9IND010

- Electric Input: 230V AC N PE
- Cable Cross Section (mm<sup>2</sup>): 3x4

#### EMP.PLS.9IND020

- Electric Input: 400V AC 3N PE
- Cable Cross Section (mm<sup>2</sup>): 5x4

#### EMP.PLS.9IND030

- Electric Input: 400V AC 3N PE
- Cable Cross Section (mm<sup>2</sup>): 5x6

**Elektrikli Ocaklar (Rus Tipi Pleyt)**  
Electrical Cookers (Russian Type Plate)

**900 Plus Serisi**  
900 Plus Series



Kod Code	Ürün Adı Description	Ebatlar Dimension	Ağırlık Weight	Net Net	Güç Power
		a x b x c (mm)	(kg)	(m <sup>3</sup> )	(kw)
EMP.PLS.9KE010-P	Elektrikli Ocak 2 Rus Tipi Pleytli Electrical Cooker 2 Russian Type Plates	400x900x300	80	0.011	5,6
EMP.PLS.9KE020-P	Elektrikli Ocak 4 Rus Tipi Pleytli Electrical Cooker 4 Russian Type Plates	800x900x300	122	0.22	11,2
EMP.PLS.9KE030-P	Elektrikli Ocak 6 Rus Tipi Pleytli Electrical Cooker 6 Russian Type Plates	1200x900x300	155	0.32	16,8

**TEKNİK ÖZELLİKLER**

- 3 kademeli şalter.
- Kolay temizlenebilir ve hijyeniktir.
- Paslanmaz çelik gövde.

**TECHNICAL SPECIFICATIONS**

- 3 position switches.
- Easy to clean and hygienic.
- Stainless steel body.

**EMP.PLS.9KE010-P**

- Elektrik Girişi: 400V AC N PE
- Kablo Kesiti (mm<sup>2</sup>): 3x2,5

**EMP.PLS.9KE010-P**

- Electric Input: 400V AC N PE
- Cable Cross Section (mm<sup>2</sup>): 3x2,5

**EMP.PLS.9KE020-P**

- Elektrik Girişi: 400V AC 3N PE
- Kablo Kesiti (mm<sup>2</sup>): 5x2,5

**EMP.PLS.9KE020-P**

- Electric Input: 400V AC 3N PE
- Cable Cross Section (mm<sup>2</sup>): 5x2,5

**EMP.PLS.9KE030-P**

- Elektrik Girişi: 400V AC 3N PE
- Kablo Kesiti (mm<sup>2</sup>): 5x4

**EMP.PLS.9KE030-P**

- Electric Input: 400V AC 3N PE
- Cable Cross Section (mm<sup>2</sup>): 5x4



**Rus Tipi Pleyt / Russian Type Plate**

- 310x370 mm

**900 Plus Serisi**  
900 Plus Series

**Elektrikli Set Altı Fırınlar**  
Electrical Undercounter Ovens



Kod Code	Ürün Adı Description	Ebatlar Dimension	Ağırlık Weight	Net Net	Güç Power
		a x b x c (mm)	(kg)	(m <sup>3</sup> )	(kw)
EMP.PLS.9FRE01	Elektrikli Set Altı Fırın Electrical Undercounter Oven	800x790x550	72	0.32	9
EMP.PLS.9FRE02	Elektrikli Set Altı Fırın Electrical Undercounter Oven	1200x790x550	80	0.52	9
EMP.PLS.9FRE03	Elektrikli Set Altı Maxi Fırın Electrical Undercounter Maxi Oven	1200x790x550	105	0.52	15

**TEKNİK ÖZELLİKLER**

- 2x2/1 Gn tepsi kapasiteli paslanmaz çelik fırın iç haznesi.

**EMP.PLS.9FRE01**

- İç ölçüleri 571x697x270  
(2/1 gn küvet 650x530 tel raf konulmaktadır.)

**EMP.PLS.9FRE01**

- Elektrik Girişi: 400V AC 3N PE  
- Kablo Kesiti (mm<sup>2</sup>): 5x2,5

**EMP.PLS.9FRE02**

- Elektrik Girişi: 400V AC 3N PE  
- Kablo Kesiti (mm<sup>2</sup>): 5x2,5

**EMP.PLS.9FRE03**

- Elektrik Girişi: 400V AC 3N PE  
- Kablo Kesiti (mm<sup>2</sup>): 5x2,5

**TECHNICAL SPECIFICATIONS**

- 2x2/1 Gn capacity, stainless steel internal room.

**EMP.PLS.9FRE01**

- Interior dimensions 571x697x270  
(2/1 gn container 650x530 wire shelf is placed)

**EMP.PLS.9FRE01**

- Electric Input: 400V AC 3N PE  
- Cable Cross Section (mm<sup>2</sup>): 5x2,5

**EMP.PLS.9FRE02**

- Electric Input: 400V AC 3N PE  
- Cable Cross Section (mm<sup>2</sup>): 5x2,5

**EMP.PLS.9FRE03**

- Electric Input: 400V AC 3N PE  
- Cable Cross Section (mm<sup>2</sup>): 5x2,5





**900 Plus Serisi**  
900 Plus Series

**Patates Dinlendirme Üniteleri**  
Chips Scuttle Units

CE



Kod Code	Ürün Adı Description	Ebatlar Dimension	Ağırlık Weight	Net Net	Güç Power	
		a x b x c (mm)	(kg)	(m <sup>3</sup> )	(kw)	
EMP.PLS.DE.9618	Patates Dinlendirme Ünitesi Chips Scuttle Unit	800x900x1830	157	1.32	2.8	

#### TEKNİK ÖZELLİKLER

- Kızartılmış patateslerin sıcak bekletilmesinde ve yağların süzülmesinde kullanılır.
- Paslanmaz çelik gövde.
- Havuzda kızartma yağının süzülmesi için maksimum verim sağlayan özel form.
- Kolay temizlenebilir ve hijyeniktir.

#### EMP.PLS.DE.9618

- Elektrik Girişi: 400V AC 3N PE
- Kablo Kesiti (mm<sup>2</sup>): 3x2,5

#### TECHNICAL SPECIFICATIONS

- Using to keep french fries warm and drains oil.
- Stainless steel body.
- The special shape of the container provides maximum efficiency for draining extra oil.
- Easy to clean and hygienic.

#### EMP.PLS.DE.9618

- Electric Input: 400V AC 3N PE
- Cable Cross Section (mm<sup>2</sup>): 3x2,5



**Asansörlü Hızlı Pişirme Fritözleri (Yağ Filtreli)**  
with Lift Fast Cooking Fryers (with Oil Filter)

**900 Plus Serisi**  
900 Plus Series



Touch Screen



Kod Code	Ürün Adı Description	Ebatlar Dimension	Ağırlık Weight	Net Net	Güç Power	Kapasite Capacity
		a x b x c (mm)	(kg)	(m <sup>3</sup> )	(kw)	(lt)
EMP.PLS.ODFE.010	Asansörlü Hızlı Pişirme Fritözü Yağ Filtreli with Lift Fast Cooking Fryer with Oil Filter	400x900x850	79	0.11	21	25
EMP.PLS.ODFE.020	Asansörlü Hızlı Pişirme Fritözü Yağ Filtreli with Lift Fast Cooking Fryer with Oil Filter	800x900x850	139	0.22	42	25+25

**TEKNİK ÖZELLİKLER**

- Paslanmaz çelik sepetler.
- Limit termostat.
- Kolay temizlenebilir ve hijyeniktir.
- Filtrelenmiş yağı devirdaim yapma sistemi.
- 10 Program hafızalı.
- 4.3 inch dijital ekran.
- Farklı ürünler için sıcaklık ve zaman ayarlama.
- Pişirme bitiminde sesli uyarı sistemi.
- Her sepet için ayrı kontrol sistemi.
- Otomatik dolumlu yağ filtresi.
- Paslanmaz çelik gövde.

**EMP.PLS.ODFE.010**

- Elektrik Girişi: 400V AC 3N PE
- Kablo Kesiti (mm<sup>2</sup>): 5x4

**EMP.PLS.ODFE.020**

- Elektrik Girişi: 400V AC 3N PE
- Kablo Kesiti (mm<sup>2</sup>): 5x4

**TECHNICAL SPECIFICATIONS**

- Stainless steel baskets.
- Limit thermostat.
- Easy to clean and hygienic.
- Recirculation system filters the oil.
- 10 Programs memory.
- 4.3 inch digital screen.
- Setting temperature and time for different products.
- Voice warning system at the end of cooking.
- Separate control system for basket.
- Automatic filling oil filter.
- Stainless steel body.

**EMP.PLS.ODFE.010**

- Electric Input: 400V AC 3N PE
- Cable Cross Section (mm<sup>2</sup>): 5x4

**EMP.PLS.ODFE.020**

- Electric Input: 400V AC 3N PE
- Cable Cross Section (mm<sup>2</sup>): 5x4





## 900 Plus Serisi

900 Plus Series

### Elektrikli Fritözler

Electrical Fryers



Kod Code	Ürün Adı Description	Ebatlar Dimension	Ağırlık Weight	Net Net	Güç Power	Kapasite Capacity	
		a x b x c (mm)	(kg)	(m <sup>3</sup> )	(kw)	(lt)	
EMP.PLS.9FE010	Elektrikli Fritöz Electrical Fryer	400x900x850	50	0.30	18	24	
EMP.PLS.9FE020	Elektrikli Fritöz Electrical Fryer	800x900x850	88	0.61	36	24+24	

#### TEKNİK ÖZELLİKLER

- Termostatik kumanda.
- Paslanmaz çelik sepetler.
- Hareketli ısıtıcılar kolay temizlik imkanı sağlar.
- Paslanmaz çelik gövde.
- Boşaltma borusu ile emniyetli yağ boşaltma.
- Limit termostat.
- Kolay temizlenebilir ve hijyeniktir.

#### TECHNICAL SPECIFICATIONS

- Thermostatic control.
- Stainless steel baskets.
- Moving heaters provide easy cleaning.
- Stainless steel body.
- Safe oil drainage from the bottom via valve.
- Safety thermostat for overheating protection.
- Easy to clean and hygienic.

#### EMP.PLS.9FE010

- Elektrik Girişi: 400V AC 3N PE
- Kablo Kesiti (mm<sup>2</sup>): 5x2,5

#### EMP.PLS.9FE010

- Electric Input: 400V AC 3N PE
- Cable Cross Section (mm<sup>2</sup>): 5x2,5

#### EMP.PLS.9FE020

- Elektrik Girişi: 400V AC 3N PE
- Kablo Kesiti (mm<sup>2</sup>): 5x4

#### EMP.PLS.9FE020

- Electric Input: 400V AC 3N PE
- Cable Cross Section (mm<sup>2</sup>): 5x4

**Gazlı Fritözler**  
Gas Fryers

**900 Plus Serisi**  
900 Plus Series



Kod Code	Ürün Adı Description	Ebatlar Dimension	Ağırlık Weight	Net Net	Güç Power	Kapasite Capacity	
		a x b x c (mm)	(kg)	(m <sup>3</sup> )	(kw)	(lt)	
EMP.PLS.9FG010	Gazlı Fritöz Gas Fryer	400x900x850	68	0.31	17.41	24	
EMP.PLS.9FG020	Gazlı Fritöz Gas Fryer	800x900x850	118	0.62	34.82	24+24	

**TEKNİK ÖZELLİKLER**

- Lpg ve Ng ile çalışabilme özelliği.
- Paslanmaz çelik sepetler.
- Magnet emniyet ventilli musluklar.
- Boşaltma borusu ile emniyetli yağ boşaltma.
- Limit termostat.
- Kolay temizlenebilir ve hijyeniktir.
- Paslanmaz çelik gövde.

**EMP.PLS.9FG010**

- Gaz Tüketim Değeri (ng): 1,84 m<sup>3</sup>/h
- Gaz Tüketim Değeri (lpg): 0,91 kg/h

**EMP.PLS.9FG020**

- Gaz Tüketim Değeri (ng): 3,68 m<sup>3</sup>/h
- Gaz Tüketim Değeri (lpg): 1,82 kg/h

**TECHNICAL SPECIFICATIONS**

- Lpg or Natural Gas.
- Stainless steel baskets.
- Magnet safety gas valve and thermocouple.
- Safe oil drainage from the bottom via valve.
- Safety thermostat for overheating protection.
- Easy to clean and hygienic.
- Stainless steel body.

**EMP.PLS.9FG010**

- Gas Consumption (ng): 1,84 m<sup>3</sup>/h
- Gas Consumption (lpg): 0,91 kg/h

**EMP.PLS.9FG020**

- Gas Consumption (ng): 3,68 m<sup>3</sup>/h
- Gas Consumption (lpg): 1,82 kg/h

## 900 Plus Serisi 900 Plus Series

### Gazlı Izgaralar Gas Grills



Kod Code	Ürün Adı Description	Ebatlar Dimension	Ağırlık Weight	Net Net	Güç Power
		a x b x c (mm)	(kg)	(m <sup>3</sup> )	(kw)
EMP.PLS.9IG010	Gazlı Izgara Düz Pleyt Gas Grill Smooth Plate	400x900x300	62	0.11	10.32
EMP.PLS.9IG011	Gazlı Izgara Komple Oluklu Pleyt Gas Grill Ribbed Plate	400x900x300	62	0.11	10.32
EMP.PLS.9IG020	Gazlı Izgara Düz Pleyt Gas Grill Smooth Plate	800x900x300	106	0.22	20.64
EMP.PLS.9IG021	Gazlı Izgara Komple Oluklu Pleyt Gas Grill Ribbed Plate	800x900x300	106	0.22	20.64
EMP.PLS.9IG022	Gazlı Izgara Düz+Oluklu Pleyt Gas Grill Smooth+Ribbed Plate	800x900x300	106	0.22	20.64
EMP.PLS.9IG030	Gazlı Izgara Düz Pleyt Gas Grill Smooth Plate	1200x900x300	106	0.33	31.02
EMP.PLS.9IG031	Gazlı Izgara Komple Oluklu Pleyt Gas Grill Ribbed Plate	1200x900x300	106	0.33	31.02
EMP.PLS.9IG032	Gazlı Izgara Düz+Oluklu Pleyt Gas Grill Smooth+Ribbed Plate	1200x900x300	106	0.33	31.02

#### TEKNİK ÖZELLİKLER

- Lpg ve Ng ile çalışabilme özelliği.
- Magnet emniyet ventilli ve pilotlu musluklar.
- Tam modüllerde iki bölgeyi ısıtma.
- Paslanmaz çelik gövde.
- Her brülör için piezzo çakmak ile kontrol.
- Çıkarılabilir yağ toplama haznesi

#### TECHNICAL SPECIFICATIONS

- Lpg or Natural Gas.
- Magnet safety gas valve and pilot flame.
- Two separate heating zones.
- Stainless steel body.
- Piezo electric ignition system for each burner.
- Removable oil collecting drawer.

#### EMP.PLS.9IG010 / EMP.PLS.9IG011

- Gaz Tüketim Değeri (ng): 1,09 m<sup>3</sup>/h
- Gaz Tüketim Değeri (lpg): 0,77 kg/h

#### EMP.PLS.9IG020 / EMP.PLS.9IG021 / EMP.PLS.9IG022

- Gaz Tüketim Değeri (ng): 2,18 m<sup>3</sup>/h
- Gaz Tüketim Değeri (lpg): 1,55 kg/h

#### EMP.PLS.9IG030 / EMP.PLS.9IG031 / EMP.PLS.9IG032

- Gaz Tüketim Değeri (ng): 3,28 m<sup>3</sup>/h
- Gaz Tüketim Değeri (lpg): 2,33 kg/h

#### EMP.PLS.9IG010 / EMP.PLS.9IG011

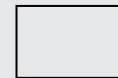
- Gas Consumption (ng): 1,09 m<sup>3</sup>/h
- Gas Consumption (lpg): 0,77 kg/h

#### EMP.PLS.9IG020 / EMP.PLS.9IG021 / EMP.PLS.9IG022

- Gas Consumption (ng): 2,18 m<sup>3</sup>/h
- Gas Consumption (lpg): 1,55 kg/h

#### EMP.PLS.9IG030 / EMP.PLS.9IG031 / EMP.PLS.9IG032

- Gas Consumption (ng): 3,28 m<sup>3</sup>/h
- Gas Consumption (lpg): 2,33 kg/h



Düz / Smooth



Düz + Oluklu / Smooth + Ribbed



Komple Oluklu / Complete Ribbed

## Gazlı Izgaralar (Krom Pleyt) Gas Grills (Chrome Plate)

900 Plus Serisi  
900 Plus Series

CHROME PLATE

CE



Kod Code	Ürün Adı Description	Ebatlar Dimension	Ağırlık Weight	Net Net	Güç Power
		a x b x c (mm)	(kg)	(m <sup>3</sup> )	(kw)
EMP.PLS.9IG010-K	Gazlı Izgara Düz-Krom Pleyt Gas Grill Smooth-Chrome Plate	400x900x300	62	0.11	10.32
EMP.PLS.9IG011-K	Gazlı Izgara Komple Oluklu Krom Pleyt Gas Grill Ribbed Chrome Plate	400x900x300	62	0.11	10.32
EMP.PLS.9IG020-K	Gazlı Izgara-Düz Krom Pleyt Gas Grill Smooth-Chrome Plate	800x900x300	106	0.22	20.64
EMP.PLS.9IG021-K	Gazlı Izgara Komple Oluklu Krom Pleyt Gas Grill Ribbed Chrome Plate	800x900x300	106	0.22	20.64
EMP.PLS.9IG022-K	Gazlı Izgara Düz+Oluklu Krom Pleyt Gas Grill Smooth+Ribbed Chrome Plate	800x900x300	106	0.22	20.64
EMP.PLS.9IG030-K	Gazlı Izgara Düz-Krom Pleyt Gas Grill Smooth-Chrome Plate	1200x900x300	106	0.33	31.02
EMP.PLS.9IG031-K	Gazlı Izgara Komple Oluklu Krom Pleyt Gas Grill Ribbed Chrome Plate	1200x900x300	106	0.33	31.02
EMP.PLS.9IG032-K	Gazlı Izgara Düz+Oluklu Krom Pleyt Gas Grill Smooth+Ribbed Chrome Plate	1200x900x300	106	0.33	31.02

### TEKNİK ÖZELLİKLER

- Lpg ve Ng ile çalışabilme özelliği.
- Magnet emniyet ventilli ve pilotlu musluklar.
- Tam modüllerde iki bölgeyi ısıtma.
- Paslanmaz çelik gövde.
- Her brülör için piezzo çakmak ile kontrol.
- Çıkarılabilir yağ toplama haznesi

### TECHNICAL SPECIFICATIONS

- Lpg or Natural Gas.
- Magnet safety gas valve and pilot flame.
- Two separate heating zones.
- Stainless steel body.
- Piezo electric ignition system for each burner.
- Removable oil collecting drawer.

#### EMP.PLS.9IG010-K / EMP.PLS.9IG011-K

- Gaz Tüketim Değeri (ng): 1,09 m<sup>3</sup>/h
- Gaz Tüketim Değeri (lpg): 0,77 kg/h

#### EMP.PLS.9IG020-K / EMP.PLS.9IG021-K / EMP.PLS.9IG022-K

- Gaz Tüketim Değeri (ng): 2,18 m<sup>3</sup>/h
- Gaz Tüketim Değeri (lpg): 1,55 kg/h

#### EMP.PLS.9IG030-K / EMP.PLS.9IG031-K / EMP.PLS.9IG032-K

- Gaz Tüketim Değeri (ng): 3,28 m<sup>3</sup>/h
- Gaz Tüketim Değeri (lpg): 2,33 kg/h

#### EMP.PLS.9IG010-K / EMP.PLS.9IG011-K

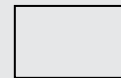
- Gas Consumption (ng): 1,09 m<sup>3</sup>/h
- Gas Consumption (lpg): 0,77 kg/h

#### EMP.PLS.9IG020-K / EMP.PLS.9IG021-K / EMP.PLS.9IG022-K

- Gas Consumption (ng): 2,18 m<sup>3</sup>/h
- Gas Consumption (lpg): 1,55 kg/h

#### EMP.PLS.9IG030-K / EMP.PLS.9IG031-K / EMP.PLS.9IG032-K

- Gas Consumption (ng): 3,28 m<sup>3</sup>/h
- Gas Consumption (lpg): 2,33 kg/h



Düz / Smooth



Düz + Oluklu / Smooth + Ribbed



Komple Oluklu / Complete Ribbed

## 900 Plus Serisi 900 Plus Series

### Elektrikli Izgaralar Electrical Grills



Kod Code	Ürün Adı Description	Ebatlar Dimension	Ağırlık Weight	Net Net	Güç Power	
		a x b x c (mm)	(kg)	(m <sup>2</sup> )	(kw)	
EMP.PLS.9IE010	Elektrikli Izgara Düz Pleyt Electrical Grill Smooth Plate	400x900x300	62	0.11	6	
EMP.PLS.9IE011	Elektrikli Izgara Komple Oluklu Pleyt Electrical Grill Ribbed Plate	400x900x300	62	0.11	6	
EMP.PLS.9IE020	Elektrikli Izgara Düz Pleyt Electrical Grill Smooth Plate	800x900x300	115	0.22	12	
EMP.PLS.9IE021	Elektrikli Izgara Komple Oluklu Pleyt Electrical Grill Ribbed Plate	800x900x300	115	0.22	12	
EMP.PLS.9IE022	Elektrikli Izgara Düz+Oluklu Pleyt Electrical Grill Smooth+Ribbed Plate	800x900x300	115	0.22	12	
EMP.PLS.9IE030	Elektrikli Izgara Düz Pleyt Electrical Grill Smooth Plate	1200x900x300	115	0.33	18	
EMP.PLS.9IE031	Elektrikli Izgara Komple Oluklu Pleyt Electrical Grill Ribbed Plate	1200x900x300	115	0.33	18	
EMP.PLS.9IE032	Elektrikli Izgara Düz+Oluklu Pleyt Electrical Grill Smooth+Ribbed Plate	1200x900x300	115	0.33	18	

#### TEKNİK ÖZELLİKLER

- Termostatik kumanda.
- Tam modüllerde iki bölgeyi ısıtma.
- Çıkarılabilir yağ toplama haznesi.
- Paslanmaz çelik gövde.

#### TECHNICAL SPECIFICATIONS

- Thermostatic controller.
- Two separate heating zones.
- Removable oil collecting drawer.
- Stainless steel body.

#### EMP.PLS.9IE010 / EMP.PLS.9IE011

- Elektrik Girişi: 400V AC 3N PE
- Kablo Kesiti (mm<sup>2</sup>): 5x2,5

#### EMP.PLS.9IE020 / EMP.PLS.9IE021 / EMP.PLS.9IE022

- Elektrik Girişi (mm<sup>2</sup>): 400V AC 3N PE
- Kablo Kesiti (mm<sup>2</sup>): 5x2,5

#### EMP.PLS.9IE030 / EMP.PLS.9IE031 / EMP.PLS.9IE032

- Elektrik Girişi (mm<sup>2</sup>): 400V AC 3N PE
- Kablo Kesiti (mm<sup>2</sup>): 5x2,5

#### EMP.PLS.9IE010 / EMP.PLS.9IE011

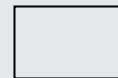
- Electric Input: 400V AC 3N PE
- Cable Cross Section (mm<sup>2</sup>): 5x2,5

#### EMP.PLS.9IE020 / EMP.PLS.9IE021 / EMP.PLS.9IE022

- Electric Input: 400V AC 3N PE
- Cable Cross Section (mm<sup>2</sup>): 5x2,5

#### EMP.PLS.9IE030 / EMP.PLS.9IE031 / EMP.PLS.9IE032

- Electric Input: 400V AC 3N PE
- Cable Cross Section (mm<sup>2</sup>): 5x2,5



Düz / Smooth



Düz + Oluklu / Smooth + Ribbed



Komple Oluklu / Complete Ribbed

## Elektrikli Izgaralar (Krom Pleyt) Electrical Grills (Chrome Plate)

900 Plus Serisi  
900 Plus Series

CHROME PLATE

CE



Kod Code	Ürün Adı Description	Ebatlar Dimension	Ağırlık Weight	Net Net	Güç Power	
		a x b x c (mm)	(kg)	(m <sup>2</sup> )	(kw)	
EMP.PLS.91E010-K	Elektrikli Izgara Düz Krom Pleyt Electrical Grill Smooth Chrome Plate	400x900x300	62	0.11	6	
EMP.PLS.91E011-K	Elektrikli Izgara Komple Oluklu Krom Pleyt Electrical Grill Ribbed Chrome Plate	400x900x300	62	0.11	6	
EMP.PLS.91E020-K	Elektrikli Izgara Düz Krom Pleyt Electrical Grill Smooth Chrome Plate	800x900x300	115	0.22	12	
EMP.PLS.91E021-K	Elektrikli Izgara Komple Oluklu Krom Pleyt Electrical Grill Ribbed Chrome Plate	800x900x300	115	0.22	12	
EMP.PLS.91E022-K	Elektrikli Izgara Düz+Oluklu Krom Pleyt Electrical Grill Smooth+Ribbed Chrome Plate	800x900x300	115	0.22	12	
EMP.PLS.91E030-K	Elektrikli Izgara Düz Krom Pleyt Electrical Grill Smooth Chrome Plate	1200x900x300	115	0.33	18	
EMP.PLS.91E031-K	Elektrikli Izgara-Komple Oluklu Krom Pleyt Electrical Grill Ribbed Chrome Plate	1200x900x300	115	0.33	18	
EMP.PLS.91E032-K	Elektrikli Izgara Düz+Oluklu Krom Pleyt Electrical Grill Smooth+Ribbed Chrome Plate	1200x900x300	115	0.33	18	

### TEKNİK ÖZELLİKLER

- Termostatik kumanda.
- Tam modüllerde iki bölgeyi ısıtma.
- Çıkarılabilir yağ toplama haznesi.
- Paslanmaz çelik gövde.

### TECHNICAL SPECIFICATIONS

- Thermostatic controller.
- Two separate heating zones.
- Removable oil collecting drawer.
- Stainless steel body.

#### EMP.PLS.91E010-K / EMP.PLS.91E011-K

- Elektrik Girişi: 400V AC 3N PE
- Kablo Kesiti (mm<sup>2</sup>): 5x2,5

#### EMP.PLS.91E020-K / EMP.PLS.91E021-K / EMP.PLS.91E022-K

- Elektrik Girişi: 400V AC 3N PE
- Kablo Kesiti (mm<sup>2</sup>): 5x2,5

#### EMP.PLS.91E030-K / EMP.PLS.91E031-K / EMP.PLS.91E032-K

- Elektrik Girişi: 400V AC 3N PE
- Kablo Kesiti (mm<sup>2</sup>): 5x2,5

#### EMP.PLS.91E010-K / EMP.PLS.91E011-K

- Electric Input: 400V AC 3N PE
- Cable Cross Section (mm<sup>2</sup>): 5x2,5

#### EMP.PLS.91E020-K / EMP.PLS.91E021-K / EMP.PLS.91E022-K

- Electric Input: 400V AC 3N PE
- Cable Cross Section (mm<sup>2</sup>): 5x2,5

#### EMP.PLS.91E030-K / EMP.PLS.91E031-K / EMP.PLS.91E032-K

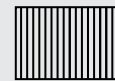
- Electric Input: 400V AC 3N PE
- Cable Cross Section (mm<sup>2</sup>): 5x2,5



Düz / Smooth



Düz + Oluklu / Smooth + Ribbed



Komple Oluklu / Complete Ribbed

## 900 Plus Serisi

900 Plus Series

## Gazlı Sulu Izgaralar

Gas Vapor Grills



Kod Code	Ürün Adı Description	Ebatlar Dimension	Ağırlık Weight	Net Net	Güç Power
		a x b x c (mm)	(kg)	(m <sup>3</sup> )	(kw)
EMP.PLS.9LG010-S	Gazlı Sulu Izgara Gas Vapor Grill	400x900x300	67	0.11	7
EMP.PLS.9LG020-S	Gazlı Sulu Izgara Gas Vapor Grill	800x900x300	128	0.22	14
EMP.PLS.9LG030-S	Gazlı Sulu Izgara Gas Vapor Grill	1200x900x300	171	0.32	21

### TEKNİK ÖZELLİKLER

- Buharlaştırma kabini sayesinde daha verimli pişirme.
- Lpg ve Ng ile çalışabilme özelliği.
- Magnet emniyet ventilli ve pilotlu musluklar.
- Paslanmaz çelik gövde.
- Tam modüllerde iki bölgeyi ısıtma.
- Her brülör için piezo çakmak ile kontrol.
- Pik döküm ızgara.

### TECHNICAL SPECIFICATIONS

- Steamer cabinet provides fertile cooking.
- Lpg or Natural Gas.
- Magnet safety gas valve and pilot flame.
- Stainless steel body.
- Two separate heating zones.
- Piezo electric ignition system for each burner.
- Cast iron grill.



### EMP.PLS.9LG010-S

- Gaz Tüketim Değeri (ng): 0,75 m<sup>3</sup>/h
- Gaz Tüketim Değeri (lpg): 0,87 kg/h

### EMP.PLS.9LG020-S

- Gaz Tüketim Değeri (ng): 1,50 m<sup>3</sup>/h
- Gaz Tüketim Değeri (lpg): 1,74 kg/h

### EMP.PLS.9LG030-S

- Gaz Tüketim Değeri (ng): 2,25 m<sup>3</sup>/h
- Gaz Tüketim Değeri (lpg): 2,61 kg/h

### EMP.PLS.9LG010-S

- Gas Consumption (ng): 0,75 m<sup>3</sup>/h
- Gas Consumption (lpg): 0,87 kg/h

### EMP.PLS.9LG020-S

- Gas Consumption (ng): 1,50 m<sup>3</sup>/h
- Gas Consumption (lpg): 1,74 kg/h

### EMP.PLS.9LG030-S

- Gas Consumption (ng): 2,25 m<sup>3</sup>/h
- Gas Consumption (lpg): 2,61 kg/h

## Gazlı Lavataşlı Izgaralar Gas Lavastone Grills

900 Plus Serisi  
900 Plus Series



Kod Code	Ürün Adı Description	Ebatlar Dimension	Ağırlık Weight	Net Net	Güç Power
		a x b x c (mm)	(kg)	(m <sup>3</sup> )	(kw)
EMP.PLS.9LG010	Gazlı Lavataşlı Izgara Gas Lavastone Grill	400x900x300	69	0.11	10.30
EMP.PLS.9LG020	Gazlı Lavataşlı Izgara Gas Lavastone Grill	800x900x300	126	0.22	20.60
EMP.PLS.9LG030	Gazlı Lavataşlı Izgara Gas Lavastone Grill	1200x900x300	126	0.33	30.90

### TEKNİK ÖZELLİKLER

- Lpg ve Ng ile çalışabilme özelliği.
- Magnet emniyet ventilli ve pilotlu musluklar.
- Tam modüllerde iki bölgeyi ısıtma.
- Paslanmaz çelik gövde.
- Her brülör için piezzo çakmak ile kontrol.
- Çıkarılabilir yağ toplama haznesi.
- Kolay temizlenebilir ve hijyeniktir.

### TECHNICAL SPECIFICATIONS

- Lpg or Natural Gas.
- Magnet safety gas valve and pilot flame.
- Two separate heating zones.
- Stainless steel body.
- Piezo electric ignition system for each burner.
- Removable oil collecting drawer.
- Easy to clean and hygienic.



#### EMP.PLS.9LG010

- Gaz Tüketim Değeri (ng): 1,09 m<sup>3</sup>/h
- Gaz Tüketim Değeri (lpg): 0,77 kg/h

#### EMP.PLS.9LG020

- Gaz Tüketim Değeri (ng): 2,18 m<sup>3</sup>/h
- Gaz Tüketim Değeri (lpg): 0,86 kg/h

#### EMP.PLS.9LG030

- Gaz Tüketim Değeri (ng): 3,27 m<sup>3</sup>/h
- Gaz Tüketim Değeri (lpg): 1,29 kg/h

#### EMP.PLS.9LG010

- Gas Consumption (ng): 1,09 m<sup>3</sup>/h
- Gas Consumption (lpg): 0,77 kg/h

#### EMP.PLS.9LG020

- Gas Consumption (ng): 2,18 m<sup>3</sup>/h
- Gas Consumption (lpg): 0,86 kg/h

#### EMP.PLS.9LG030

- Gas Consumption (ng): 3,27 m<sup>3</sup>/h
- Gas Consumption (lpg): 1,29 kg/h



## 900 Plus Serisi

900 Plus Series

### Elektrikli Makarna Haşlama - Patates Dinlendirme Üniteleri

Electrical Pasta Cooker - Chips Scuttle Units



Kod Code	Ürün Adı Description	Ebatlar Dimension	Ağırlık Weight	Net Net	Güç Power
EMP.PLS.9ME010	Elektrikli Makarna Haşlama Electrical Pasta Cooker	400x900x850	46	0.30	12

#### TEKNİK ÖZELLİKLER

- Termostatik kontrol.
- Paslanmaz çelik gövde ve sepetler.
- Su doldurma musluğu.
- Tahliye musluğu ile su boşaltma.
- Taşan su tahliye sistemi.

#### TECHNICAL SPECIFICATIONS

- Thermostatic control.
- Stainless steel body and baskets.
- Water filling tap.
- Discharge valve.
- Overflow drainage system.

#### EMP.PLS.9ME010

- Elektrik Girişi: 400V AC 3N PE
- Kablo Kesiti (mm<sup>2</sup>): 5x2,5

#### EMP.PLS.9ME010

- Electric Input: 400V AC 3N PE
- Cable Cross Section (mm<sup>2</sup>): 5x2,5



Kod Code	Ürün Adı Description	Ebatlar Dimension	Ağırlık Weight	Net Net	Güç Power
EMP.PLS.9DE010	Patates Dinlendirme Ünitesi Chips Scuttle Units	400x900x300	20	0.11	0.65

#### TEKNİK ÖZELLİKLER

- Kızartılmış patateslerin sıcak bekletilmesinde ve yağların süzülmesinde kullanılır.
- 1/1x150 Gn kuvvet kapasitesi.
- Infrared seramik ısıtıcı.
- Paslanmaz çelik gövde.
- Havuzda kızartma yağının süzülmesi için maksimum verim sağlayan özel form.

#### TECHNICAL SPECIFICATIONS

- Operates in order to keep fried food warm and drain oil.
- Capacity: 1/1x150 Gn
- Ceramic infrared heater.
- Stainless steel body.
- Special form on the container, provides maximum efficiency in order to drain oil.

#### EMP.PLS.9DE010

- Elektrik Girişi: 230V AC N PE
- Kablo Kesiti (mm<sup>2</sup>): 3x1,5

#### EMP.PLS.9DE010

- Electric Input: 230V AC N PE
- Cable Cross Section (mm<sup>2</sup>): 3x1,5

**Elektrikli Benmariler**  
Electrical Bainmaries

**900 Plus Serisi**  
900 Plus Series



Kod Code	Ürün Adı Description	Ebatlar Dimension	Ağırlık Weight	Net Net	Güç Power	
EMP.PLS.9SE010	Elektrikli Benmari Electrical Bainmarie	400x900x800	43	0.11	2.5	
EMP.PLS.9SE020	Elektrikli Benmari Electrical Bainmarie	800x900x800	50	0.22	4.4	

**TEKNİK ÖZELLİKLER**

- Termostatik kumanda.
- Paslanmaz çelik gövde.
- Tahliye musluğu.
- Su alma musluğu.
- Kolay temizlenebilir ve hijyeniktir.

**EMP.PLS.9SE010**

- Kapasite; 1 adet 1/1 Gn.

**EMP.PLS.9SE020**

- Kapasite; 2 adet 1/1 Gn.

**EMP.PLS.9SE010**

- Elektrik Girişi: 230V AC N PE
- Kablo Kesiti (mm<sup>2</sup>): 3x2,5

**EMP.PLS.9SE020**

- Elektrik Girişi: 230V AC N PE
- Kablo Kesiti (mm<sup>2</sup>): 3x2,5

**TECHNICAL SPECIFICATIONS**

- Thermostatic controller.
- Stainless steel body.
- Drainage valve.
- Water inlet valve.
- Easy to clean and hygienic.

**EMP.PLS.9SE010**

- Capacity; 1 piece 1/1 Gn.

**EMP.PLS.9SE020**

- Capacity; 2 pieces 1/1 Gn.

**EMP.PLS.9SE010**

- Electric Input: 230V AC N PE
- Cable Cross Section (mm<sup>2</sup>): 3x2,5

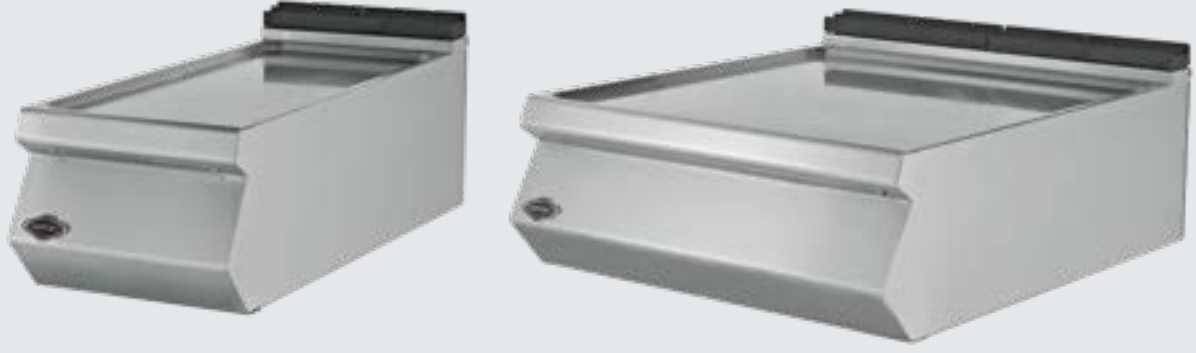
**EMP.PLS.9SE020**

- Electric Input: 230V AC N PE
- Cable Cross Section (mm<sup>2</sup>): 3x2,5



**900 Plus Serisi**  
900 Plus Series

**Ara Tezgahlar**  
Worktops



Kod Code	Ürün Adı Description	Ebatlar Dimension	Ağırlık Weight	Net Net
		a x b x c (mm)	(kg)	(m <sup>3</sup> )
EMP.PLS.9TN010	Ara Tezgah 1/2 Modül Worktop 1/2 Module	400x900x300	21	0.11
EMP.PLS.9TN020	Ara Tezgah 1/1 Modül Worktop 1/1 Module	800x900x300	30	0.22

**TEKNİK ÖZELLİKLER**

- Kolay temizlenebilir ve hijyeniktir.
- Paslanmaz çelik gövde.
- Tezgahlar 90 seri cihazların arasında kullanılabilecek uygun ölçülerdedir.

**TECHNICAL SPECIFICATIONS**

- Easy to clean and hygienic.
- Stainless steel body.
- Worktops are suitable to use for each kind of 90's serie equipments.

## Set Altı Tezgahlar Undercounter Cabinets

900 Plus Serisi  
900 Plus Series



Kod Code	Ürün Adı Description	Ebatlar Dimension	Ağırlık Weight	Net Net	
		a x b x c (mm)	(kg)	(m <sup>3</sup> )	
EMP.PLS.9TS010	Set Altı Tezgah 1 Kapaklı Undercounter Cabinet with 1 Door	400x790x550	18	0.15	
EMP.PLS.9TS020	Set Altı Tezgah 2 Kapaklı Undercounter Cabinet with 2 Doors	800x790x550	28	0.22	
EMP.PLS.9TS030	Set Altı Tezgah 3 Kapaklı Undercounter Cabinet with 3 Doors	1200x790x550	39	0.33	



Kod Code	Ürün Adı Description	Ebatlar Dimension	Ağırlık Weight	Net Net	
		a x b x c (mm)	(kg)	(m <sup>3</sup> )	
EMP.PLS.9TS010-K	Set Altı Tezgah Kapaksız Undercounter Cabinet without Door	400x790x550	15	0.15	
EMP.PLS.9TS020-K	Set Altı Tezgah Kapaksız Undercounter Cabinet without Door	800x790x550	22	0.22	
EMP.PLS.9TS030-K	Set Altı Tezgah Kapaksız Undercounter Cabinet without Door	1200x790x550	30	0.33	

### TEKNİK ÖZELLİKLER

- Tezgahlar 90 seri cihazların altına kullanılabilecek uygun modüler ölçülerdedir.
- Kolay temizlenebilir ve hijyeniktir.
- Paslanmaz çelik gövde.

### TECHNICAL SPECIFICATIONS

- Under-Set Counters are suitable to use under each kind of 90's serie equipments.
- Easy to clean and hygienic.
- Stainless steel body.

**900 Plus Serisi**  
900 Plus Series

**Gazlı Devrilir Tavalar**  
Gas Tilting Pans



Kod Code	Ürün Adı Description	Ebatlar Dimension	Ağırlık Weight	Net Net	Güç Power	Kapasite Capacity
		a x b x c (mm)	(kg)	(m <sup>3</sup> )	(kw)	(lt)
EMP.PLS.DTG.80	Gazlı Devrilir Tava Gas Tilting Pan	800x900x850	145	0.62	11.20	80
EMP.PLS.DTG.120	Gazlı Devrilir Tava Gas Tilting Pan	1200x900x850	193	0.9	16.10	120

**TEKNİK ÖZELLİKLER**

- Lpg ve Ng ile çalışabilme özelliği.
- Magnet emniyet ventilli termokulp ve termostat.
- Manuel kaldırma mekanizması.
- Karşı ağırlıklı kapak.
- Güvenlik sensörü.
- Kolay temizlenebilir ve hijyeniktir.
- Paslanmaz çelik gövde.

**TECHNICAL SPECIFICATIONS**

- Lpg or Natural Gas.
- Safety gas valve thermocouple and thermostat.
- Manuel lift system.
- Counterweighted hinged lid.
- Safety switch.
- Easy to clean and hygienic.
- Stainless steel body.

**EMP.PLS.DTG.80**

- Gaz Tüketim Değeri (ng): 1,18 m<sup>3</sup>/h
- Gaz Tüketim Değeri (lpg): 0,98 kg/h

**EMP.PLS.DTG.120**

- Gaz Tüketim Değeri (ng): 1,70 m<sup>3</sup>/h
- Gaz Tüketim Değeri (lpg): 1,21 kg/h

**EMP.PLS.DTG.80**

- Gas Consumption (ng): 1,18 m<sup>3</sup>/h
- Gas Consumption (lpg): 0,98 kg/h

**EMP.PLS.DTG.120**

- Gas Consumption (ng): 1,70 m<sup>3</sup>/h
- Gas Consumption (lpg): 1,21 kg/h



**Elektrikli Devrilir Tavalar**  
Electrical Tilting Pans

**900 Plus Serisi**  
900 Plus Series



Kod Code	Ürün Adı Description	Ebatlar Dimension	Ağırlık Weight	Net Net	Güç Power	Kapasite Capacity	
		a x b x c (mm)	(kg)	(m <sup>3</sup> )	(kw)	(lt)	
EMP.PLS.DTE.80	Elektrikli Devrilir Tava Electrical Tilting Pan	800x900x850	148	0.62	12	80	
EMP.PLS.DTE.120	Elektrikli Devrilir Tava Electrical Tilting Pan	1200x900x850	190	0.92	12	120	

**TEKNİK ÖZELLİKLER**

- Manuel kaldırma mekanizması.
- Karşı ağırlıklı kapak.
- Kolay temizlenebilir ve hijyeniktir.
- Limit termostat.
- Paslanmaz çelik gövde.
- Termostat kontrol.

**TECHNICAL SPECIFICATIONS**

- Manuel lift system.
- Counterweighted hinged lid.
- Easy to clean and hygienic.
- Limit thermostat.
- Stainless steel body.
- Thermostat control.

**EMP.PLS.DTE.80**

- Elektrik Girişi: 400V AC 3N PE
- Kablo Kesiti (mm<sup>2</sup>): 5x2,5

**EMP.PLS.DTE.120**

- Elektrik Girişi: 400V AC 3N PE
- Kablo Kesiti (mm<sup>2</sup>): 5x2,5

**EMP.PLS.DTE.80**

- Electric Input: 400V AC 3N PE
- Cable Cross Section (mm<sup>2</sup>): 5x2,5

**EMP.PLS.DTE.120**

- Electric Input: 400V AC 3N PE
- Cable Cross Section (mm<sup>2</sup>): 5x2,5



**900 Plus Serisi**  
900 Plus Series

**Gazlı Kaynatma Tencereleri (İndirekt)**  
Gas Boiling Pans (Indirect)



Kod Code	Ürün Adı Description	Ebatlar Dimension	Ağırlık Weight	Net Net	Güç Power	Kapasite Capacity
		a x b x c (mm)	(kg)	(m <sup>3</sup> )	(kw)	(lt)
EMP.PLS.KTG.150	Gazlı Kaynatma Tenceresi İndirekt Gas Boiling Pan Indirekt	800x900x850	111	0.62	16.10	150
EMP. PLS.KTG.250	Gazlı Kaynatma Tenceresi İndirekt Gas Boiling Pan Indirekt	1200x900x850	228	0.92	32.20	250

**TEKNİK ÖZELLİKLER**

- Lpg ve Ng ile çalışabilme özelliği.
- Magnet emniyet ventilli termokulp ve termostat.
- Aşırı basınç valfi ve manometre.
- Su doldurma musluğu.
- Tahliye Musluğu.
- Karşı ağırlıklı kapak.
- Çift cidarlı ceket.
- Kolay temizlenebilir ve hijyeniktir.
- Limit termostat.
- Paslanmaz çelik gövde.

**TECHNICAL SPECIFICATIONS**

- Lpg or Natural Gas.
- Safety gas valve thermocouple and thermostat.
- Over pressure safety valve and manometer.
- Water inlet valve.
- Drainage valve.
- Counterweighted hinged lid.
- Double jacket pan.
- Easy to clean and hygienic.
- Limit thermostat.
- Stainless steel body.

**EMP.PLS.KTG.150**

- Gaz Tüketim Değeri (ng): 1,70 m<sup>3</sup>/h
- Gaz Tüketim Değeri (lpg): 1,21 kg/h

**EMP. PLS.KTG.250**

- Gaz Tüketim Değeri (ng): 3,40 m<sup>3</sup>/h
- Gaz Tüketim Değeri (lpg): 2,42 kg/h

**EMP.PLS.KTG.150**

- Gas Consumption (ng): 1,70 m<sup>3</sup>/h
- Gas Consumption (lpg): 1,21 kg/h

**EMP. PLS.KTG.250**

- Gas Consumption (ng): 3,40 m<sup>3</sup>/h
- Gas Consumption (lpg): 2,42 kg/h



**Elektrikli Kaynatma Tencereleri (İndirekt)**  
Electrical Boiling Pans (Indirect)

**900 Plus Serisi**  
900 Plus Series



Kod Code	Ürün Adı Description	Ebatlar Dimension	Ağırlık Weight	Net Net	Güç Power	Kapasite Capacity
		a x b x c (mm)	(kg)	(m <sup>3</sup> )	(kw)	(lt)
EMP. PLS.KTE.150	Elektrikli Kaynatma Tenceresi İndirekt Electrical Boiling Pan Indirekt	800x900x850	111	0.62	18	150
EMP. PLS.KTE.250	Elektrikli Kaynatma Tenceresi İndirekt Electrical Boiling Pan Indirekt	1200x900x850	197	0.92	30	250

**TEKNİK ÖZELLİKLER**

- Aşırı basınç valfi ve manometre.
- Su doldurma musluğu.
- Tahliye Musluğu.
- Karşı ağırlıklı kapak.
- Çift cidarlı ceket.
- Kolay temizlenebilir ve hijyeniktir.
- Limit termostat.
- Paslanmaz çelik gövde.
- Termostat kontrol.

**TECHNICAL SPECIFICATIONS**

- Over pressure safety valve and manometer.
- Water inlet valve.
- Drainage valve.
- Counterweighted hinged lid.
- Double jacket pan.
- Easy to clean and hygienic.
- Limit thermostat.
- Stainless steel body.
- Thermostat control.

**EMP.PLS.KTE.150**

- Elektrik Girişi: 400V AC 3N PE
- Kablo Kesiti (mm<sup>2</sup>): 5x6

**EMP. PLS.KTE.250**

- Elektrik Girişi: 400V AC 3N PE
- Kablo Kesiti (mm<sup>2</sup>): 5x10

**EMP.PLS.KTE.150**

- Electric Input: 400V AC 3N PE
- Cable Cross Section (mm<sup>2</sup>): 5x6

**EMP. PLS.KTE.250**

- Electric Input: 400V AC 3N PE
- Cable Cross Section (mm<sup>2</sup>): 5x10





## 900 Plus Serisi

900 Plus Series

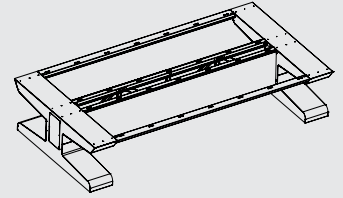
### Cantilever Hat

Cantilever Line



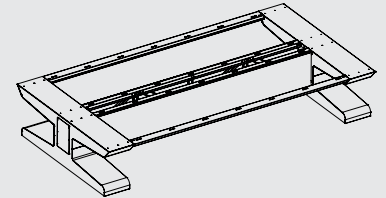
Kod Code	Ürün Adı Description	Ebatlar Dimension	
		a x b x c (mm)	

EMP.PLS.9CTV240 Cantilever Hat  
Cantilever Line 2400x1710x550



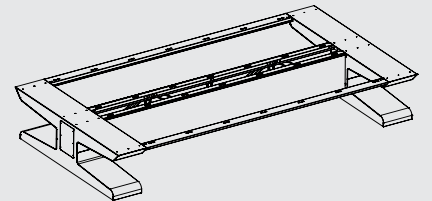
Kod Code	Ürün Adı Description	Ebatlar Dimension	
		a x b x c (mm)	

EMP.PLS.9CTV280 Cantilever Hat  
Cantilever Line 2800x1710x550



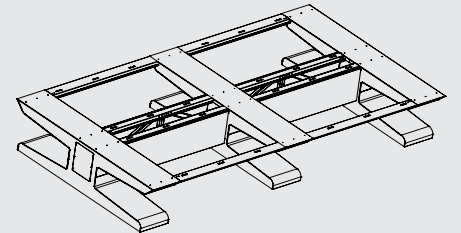
Kod Code	Ürün Adı Description	Ebatlar Dimension	
		a x b x c (mm)	

EMP.PLS.9CTV320 Cantilever Hat  
Cantilever Line 3200x1710x550



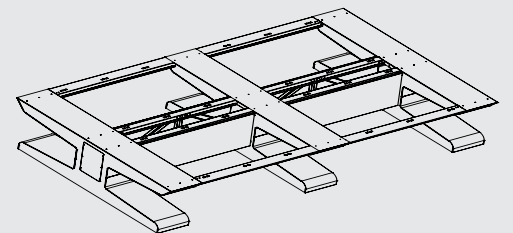
Kod Code	Ürün Adı Description	Ebatlar Dimension	
		a x b x c (mm)	

EMP.PLS.9CTV360 Cantilever Hat  
Cantilever Line 3600x1710x550



Kod Code	Ürün Adı Description	Ebatlar Dimension	
		a x b x c (mm)	

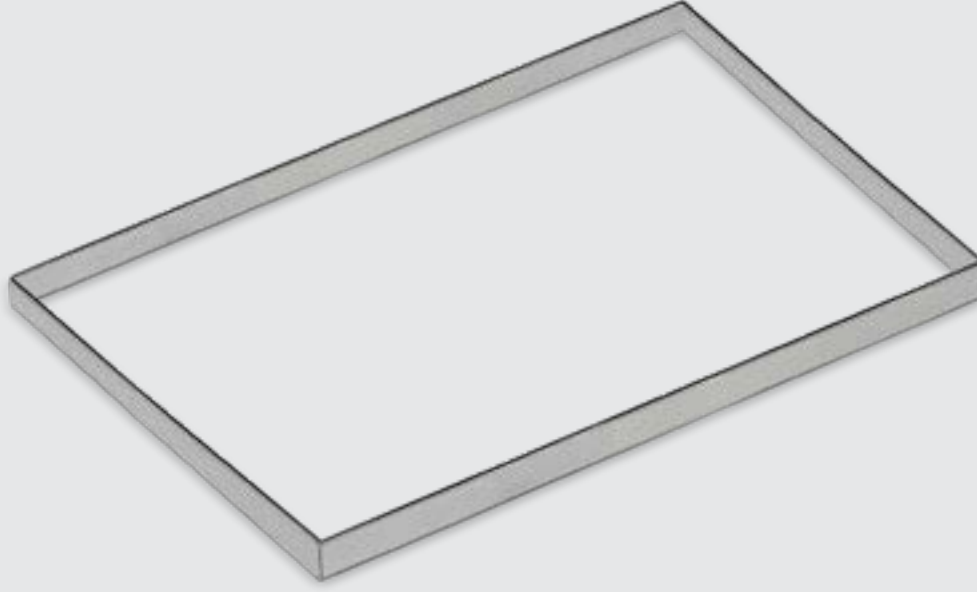
EMP.PLS.9CTV400 Cantilever Hat  
Cantilever Line 4000x1710x550



Gazlı fritözler, Elektrikli fritözler, Elektrikli Benmariler, Elektrikli Makarna Haşlama ünitelerinde ALT KISIM dolaplı olarak gelmektedir.  
For Gas Fryers , Electrical Fryers , Electrical Bainmaries and Electrical Pasta Cookers BOTTOM SIDE includes cabinet.

**Paslanmaz Alt Bazalar**  
Stainless Steel Frames

**900 Plus Serisi**  
900 Plus Series



<b>Kod</b> Code	<b>Ürün Adı</b> Description	<b>Ebatlar</b> Dimension	
		a x b x c (mm)	
EMP.PLS.9SBP240	Paslanmaz Alt Baza 240 cm Stainless Steel Frame 240 cm	2400x1370x550	
EMP.PLS.9SBP280	Paslanmaz Alt Baza 280 cm Stainless Steel Frame 280 cm	2800x1370x550	
EMP.PLS.9SBP320	Paslanmaz Alt Baza 320 cm Stainless Steel Frame 320 cm	3200x1370x550	
EMP.PLS.9SBP360	Paslanmaz Alt Baza 360 cm Stainless Steel Frame 360 cm	3600x1370x550	
EMP.PLS.9SBP400	Paslanmaz Alt Baza 400 cm Stainless Steel Frame 400 cm	4000x1370x550	





Plevne Caddesi No 78 / B  
Gölveren Mamak Ankara TR

T +90 312 319 55 44  
F +90 312 319 13 33

info@karakus.gen.tr  
www.karakus.gen.tr

